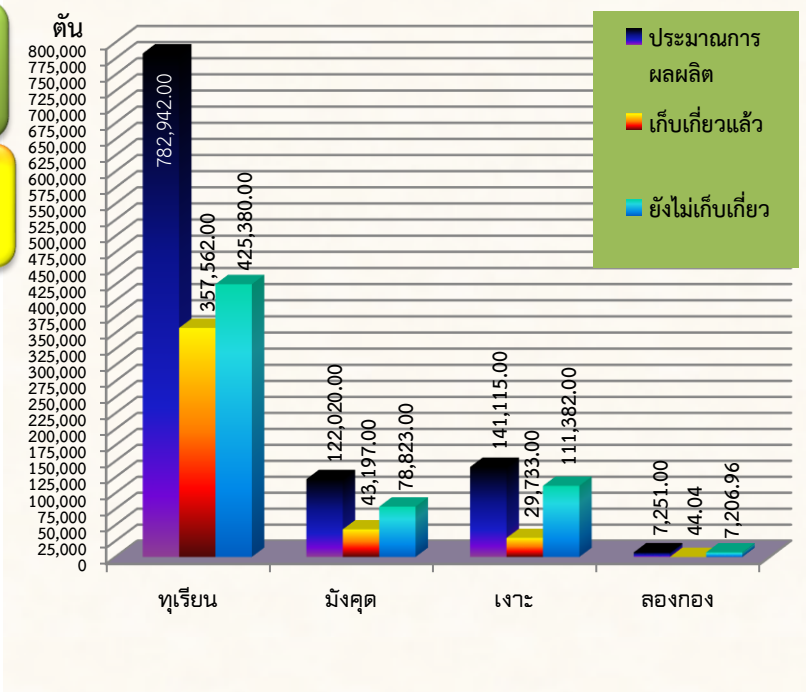
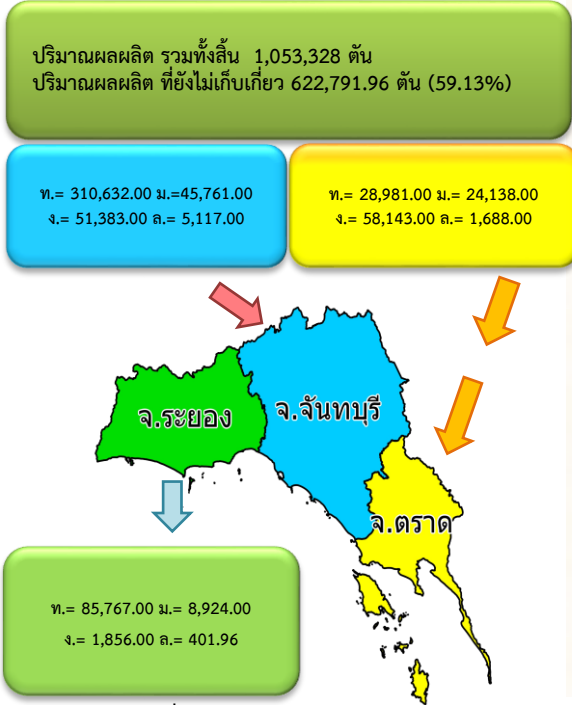
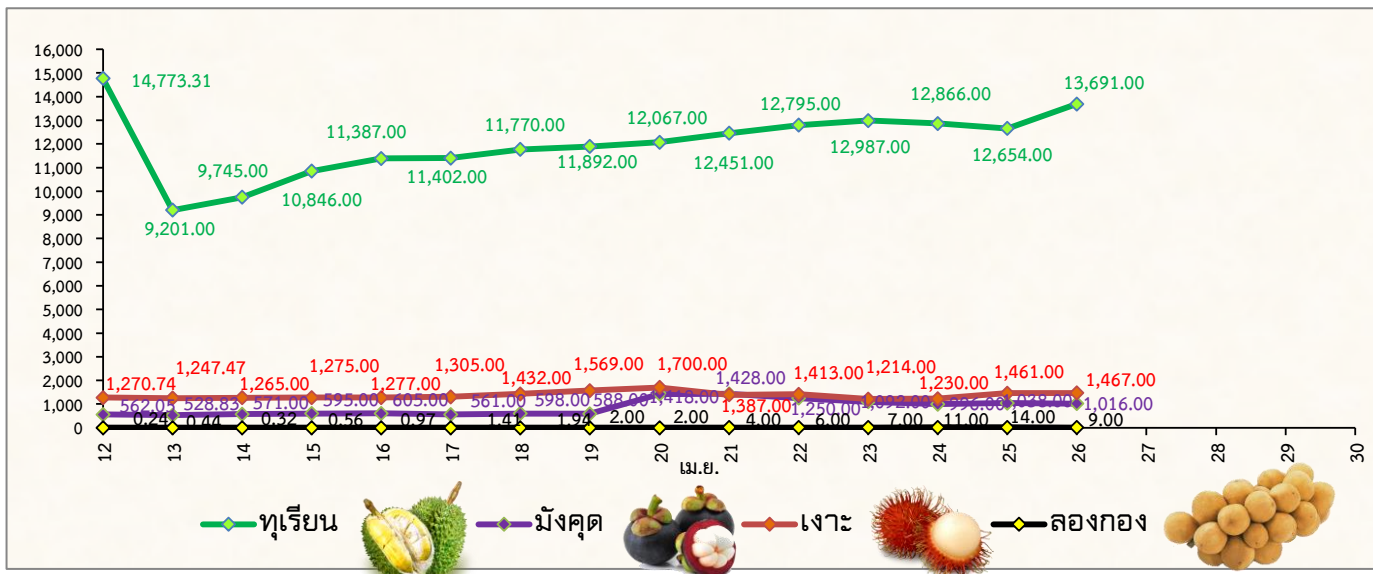


# สรุปสถานการณ์ผลไม้ภาคตะวันออก ปี 2566 ณ วันที่ 26 เมษายน 2566

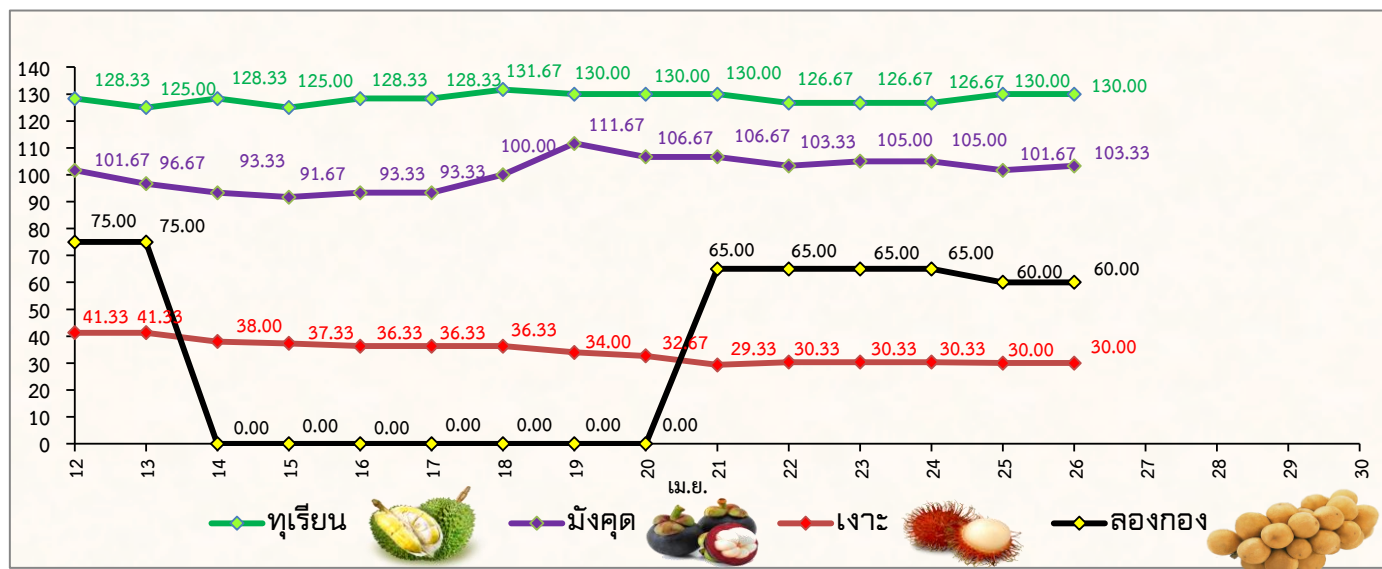
## 1. ปริมาณผลผลิตที่ยังไม่เก็บเกี่ยว



## 2. ปริมาณผลผลิตที่ออกสู่ตลาดต่อวัน (ตัน)



## 3. ราคาผลไม้เกรด A เฉลี่ย 3 จังหวัด ในแต่ละวัน (บาท/กก.)



หมายเหตุ เป็นข้อมูลเพื่อใช้ในการบริหารโครงการบริหารจัดการผลไม้ ปี 2566

จัดทำโดย ศูนย์ปฏิบัติการเฝ้าระวังและติดตามสถานการณ์ผลไม้ภาคตะวันออก สำนักงานส่งเสริมและพัฒนากิจการเกษตรที่ 3 จังหวัดระยอง